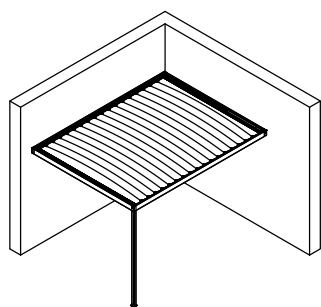


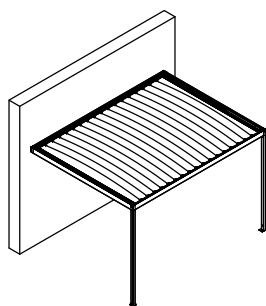


ALBA BUTTERFLY : nouvelles fonctionnalités

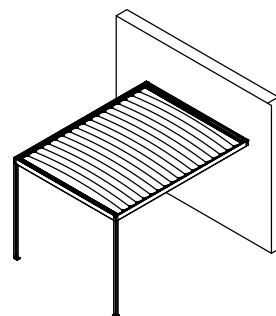
Butterfly, la toiture à empaquetage avec **système pantographe** qui « renverse » l'idée de la pergola en toile, s'enrichit désormais de **configurations adossées au mur** et de quelques **nouvelles options** qui s'ajoutent aux caractéristiques déjà présentées.



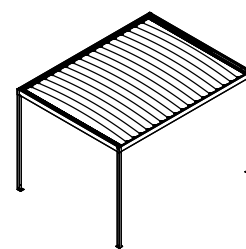
ADOSSÉE SUR DEUX CÔTÉS



ADOSSÉE AU MUR CÔTÉ AVANCÉE



ADOSSÉE AU MUR CÔTÉ LARGEUR



FREESTANDING

Pilier déporté

En plus des versions adossées, il existe maintenant l'option avantageuse du pilier déporté, qui suit les règles d'Alba dans la version bioclimatique et **peut être déplacé, sur le côté avancée seulement, jusqu'à 1/5 de sa longueur totale.**

Le pilier déporté est fonctionnel pour la gestion de l'eau **grâce au tuyau de descente intégré.**



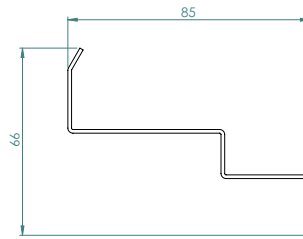
Corradi Srl

Via M. Serenari, 20 • 40013 Castel Maggiore BO, Italie

T +39 051 4188 411 - E hello@corradi.eu

Profil de raccord mural

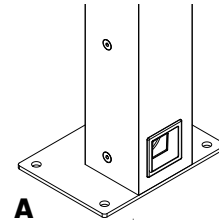
Alba Butterfly est dotée d'un profil de raccord mural qui favorise l'écoulement de l'eau de pluie vers la gouttière.



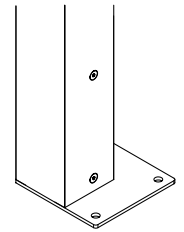
Pilier intermédiaire

Il reste pour Alba Butterfly la possibilité de disposer d'un pilier intermédiaire auquel le tuyau de descente intégré **a été ajouté.**

Le pilier intermédiaire, dans sa version standard, dispose d'une plaque visible à laquelle il est fixé selon le dessin **A**, en combinaison avec la plaque cornière standard des piliers périmétriques. La plaque peut également être utilisée en combinaison avec le pilier décalé.



A
PILIER INTERMÉDIAIRE
standard



PILIER PÉRIMÉTRIQUE
standard

Étanchéité à l'eau

Alba Butterfly en version freestanding dans les dimensions 550 x 715 cm - installée dans les règles de l'art - a fait l'objet d'un test d'étanchéité à l'eau en l'absence de vent.

Les valeurs mesurées sont nettement supérieures à celles exprimées par la classe 2 - 56 l/h/m² selon la norme EN 13561:2015 et sont également vérifiées pour les installations adossées au mur.

- environ 6 500 litres/heure dans toutes les dimensions avec au moins 1 écoulement ouvert côté largeur ou avancée*
- environ 9 500 litres/heure dans toutes les dimensions avec au moins 2 écoulements ouverts côté largeur ou avancée*
- environ 10 500 litres/heure dans toutes les dimensions avec au moins 3 écoulements ouverts côté largeur ou avancée*
- environ 11 000 litres/heure dans toutes les dimensions avec au moins 4 écoulements ouverts côté largeur ou avancée*

*résultats vérifiés avec écoulements entretenus et gouttière parfaitement plane.

NB : d'autres détails techniques seront diffusés lors de la prochaine mise à jour des fiches techniques.

